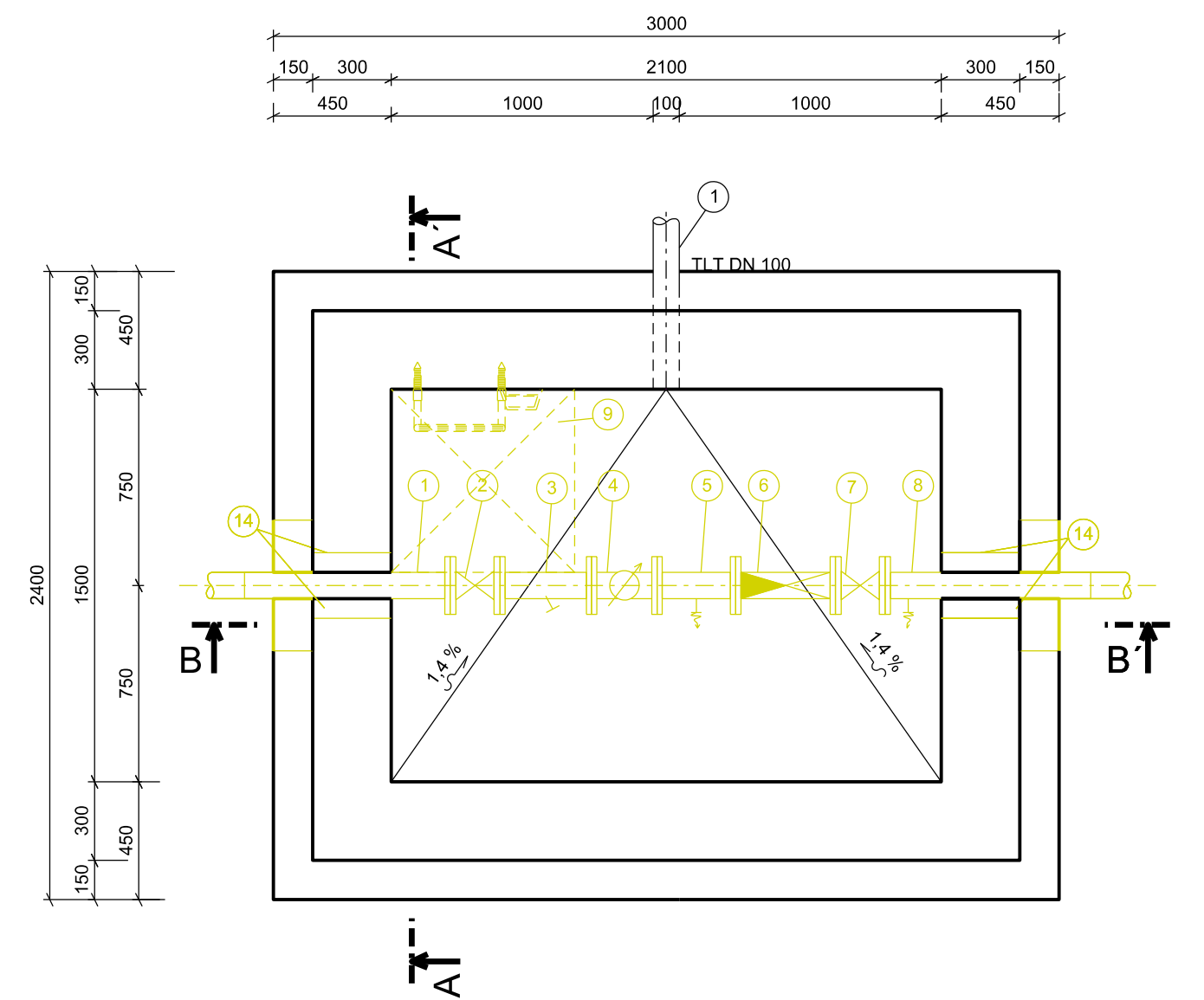
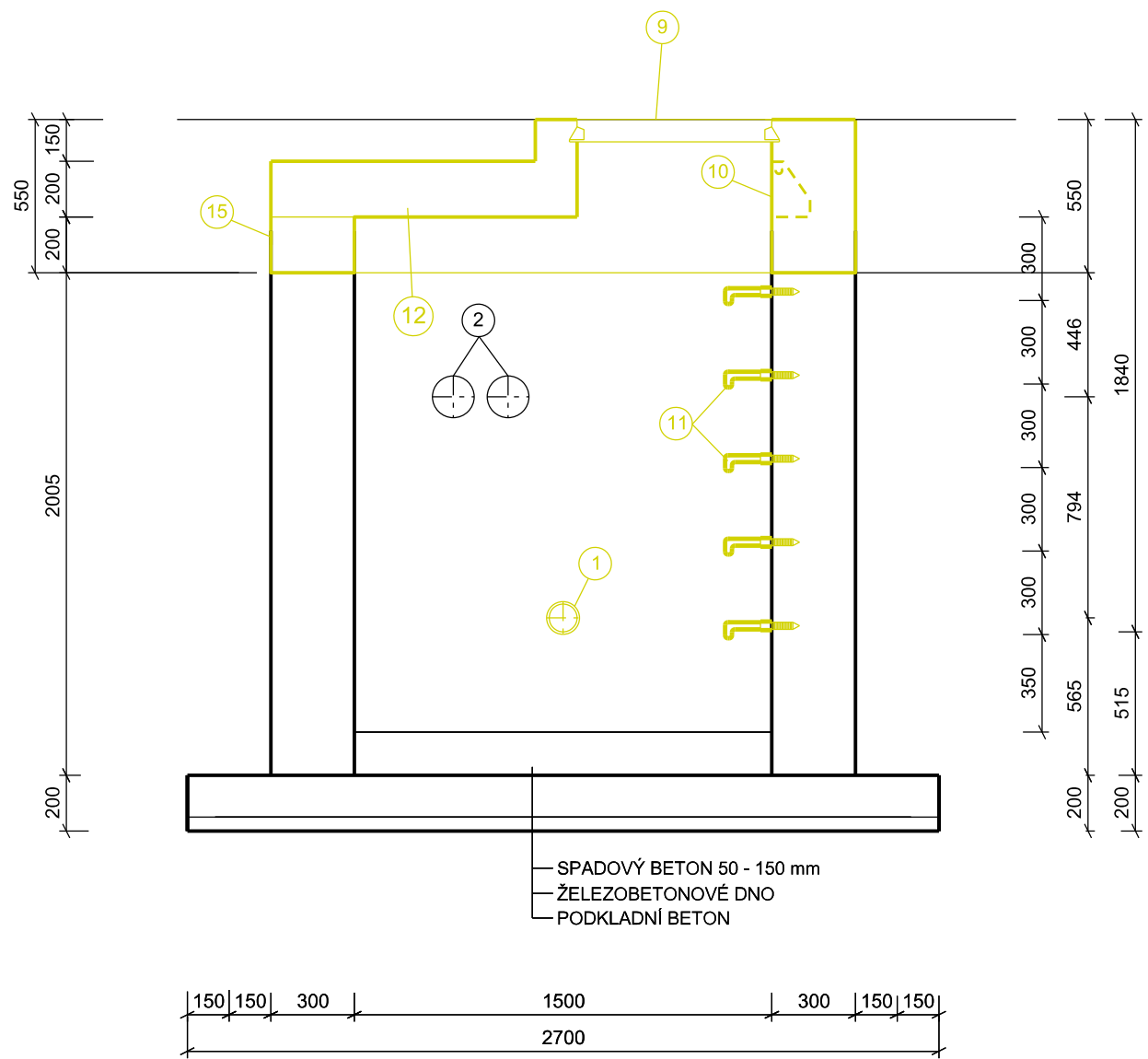


ARMATURNÍ ŠACHTA AŠ1 - BOURÁNÍ

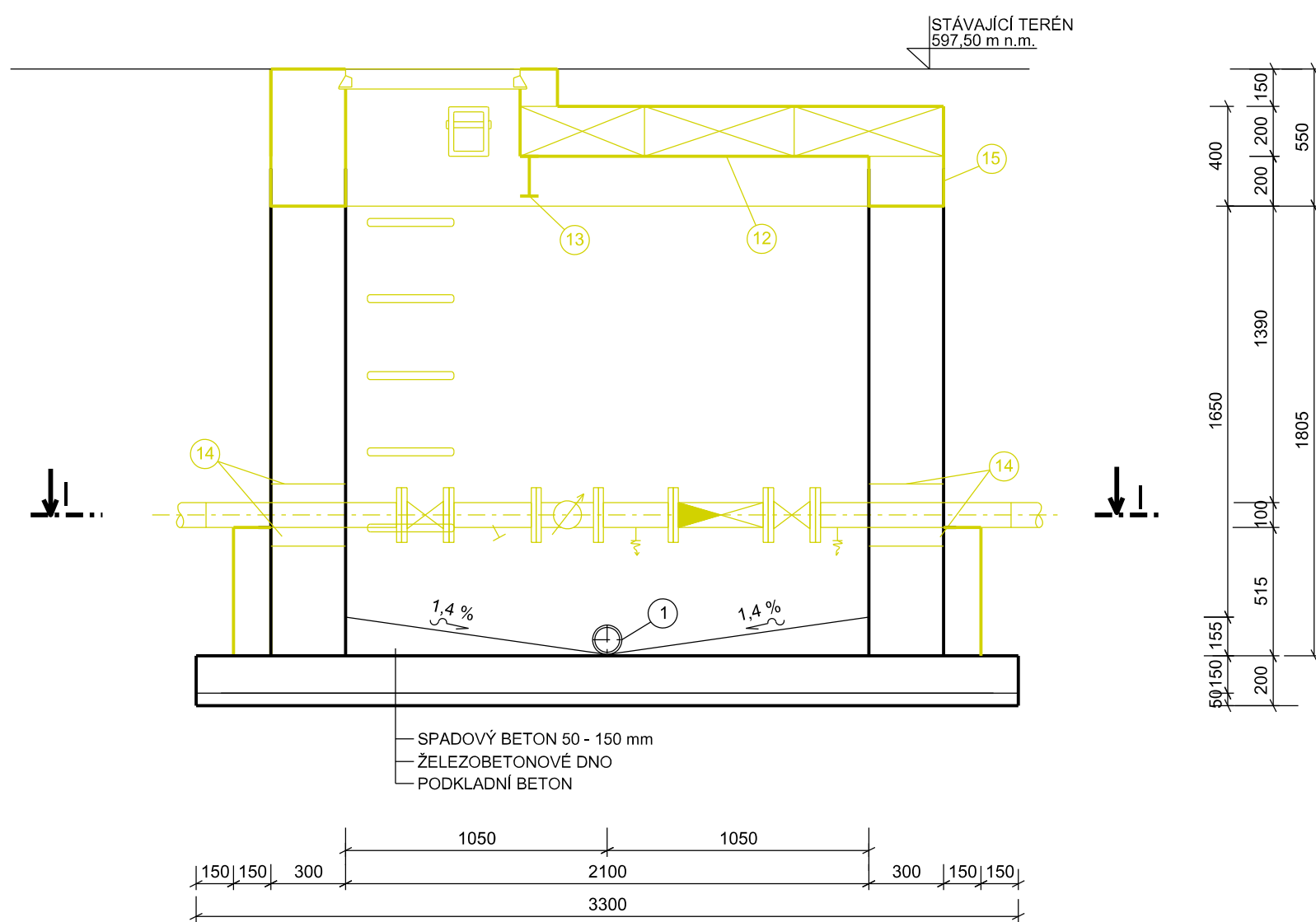
PŮDORYS I - I



ŘEZ A - A'



ŘEZ B - B'



LEGENDA:

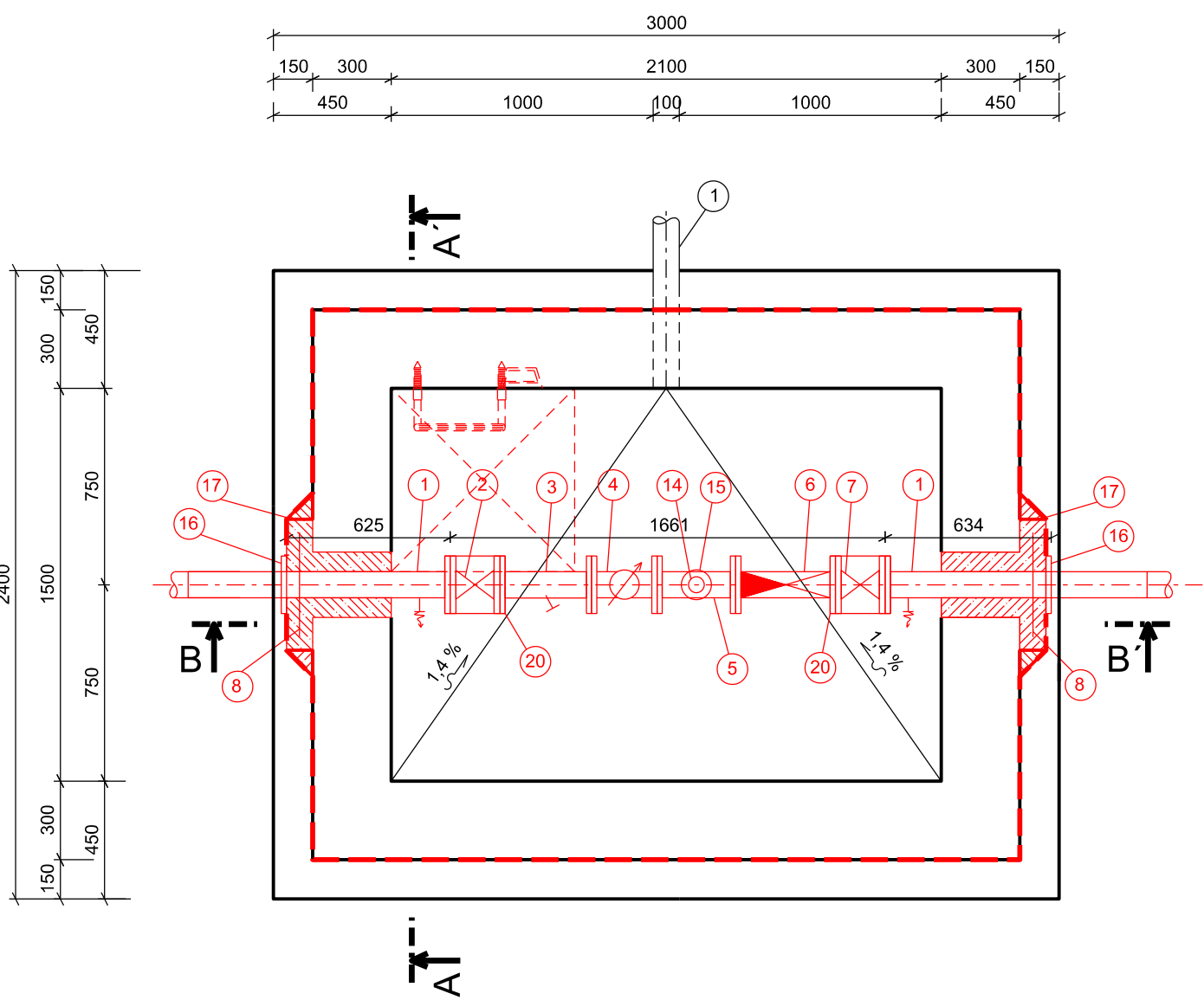
- 1 ODVODNĚNÍ ŠACHTY DN100
- 2 PLASTOVÉ CHRÁNIČKY PRO KABELY - NEZNAMÝ SPRÁVCE

LEGENDA BOURÁNÍ:

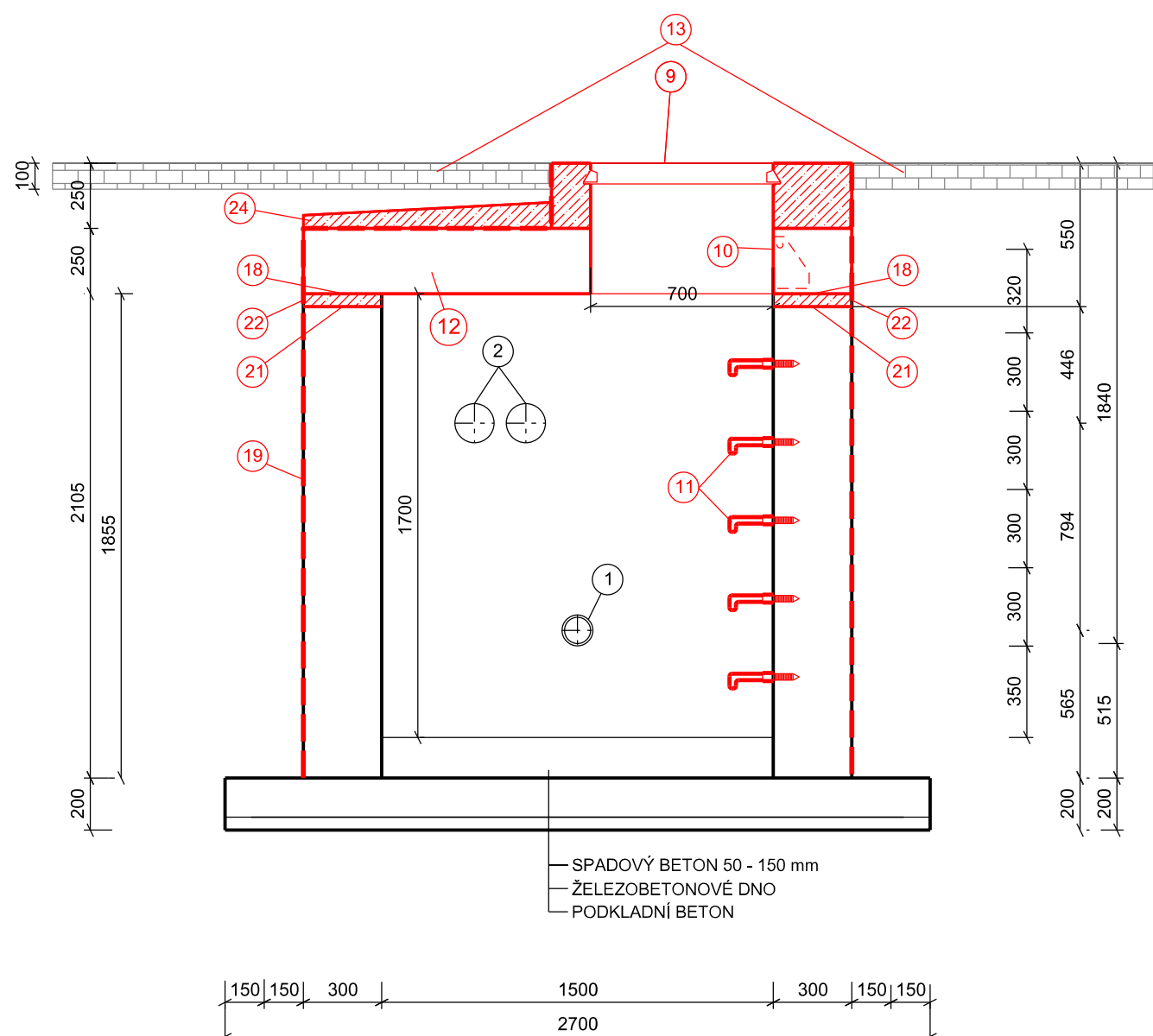
- 1 PRODLOUŽENÝ F KUS S KOTEVNÍ PŘÍRUBOU F DN100/785,
- 2 ŠOUPĚ DN 100
- 3 FILTR PŘÍRUBOVÝ DN 100
- 4 PŘÍRUBOVÝ VODOMĚR DN 100
- 5 FF DN 100/300 , PŘES NAVRTÁVACÍ PAS PŘIPOJENO MĚŘIDLO TLAKU
- 6 VENTIL PRO REDUKCI TLAKU DN 100
- 7 ŠOUPĚ DN 100
- 8 PRODLOUŽENÝ F KUS S KOTEVNÍ PŘÍRUBOU F DN100/785, PŘES NAVRTÁVACÍ PAS PŘIPOJENO MĚŘIDLO TLAKU
- 9 VSTUPNÍ POKLOP LITINOVÝ 700x700
- 10 KAPSOVÉ STUPADLO LITINOVÉ
- 11 ŠACHTOVÁ ŽEBŘÍKOVÁ OCELOVÁ STUPADLA
- 12 ŽELEZOBETONOVÉ PREFABRIKOVANÉ DESKY
- 13 OCELOVÝ NOSNÍK I 160
- 14 JÁDROVÉ VRTÁNÍ PROSTUPU 250 mm
- 15 UBOURÁNÍ STĚNY ŠACHTY h=190-200 mm, ZAŘÍZNUTÍ VÝZTUŽE, ZAČISTĚNÍ SPÁRY,

ARMATURNÍ ŠACHTA AŠ1 - NOVÝ STAV

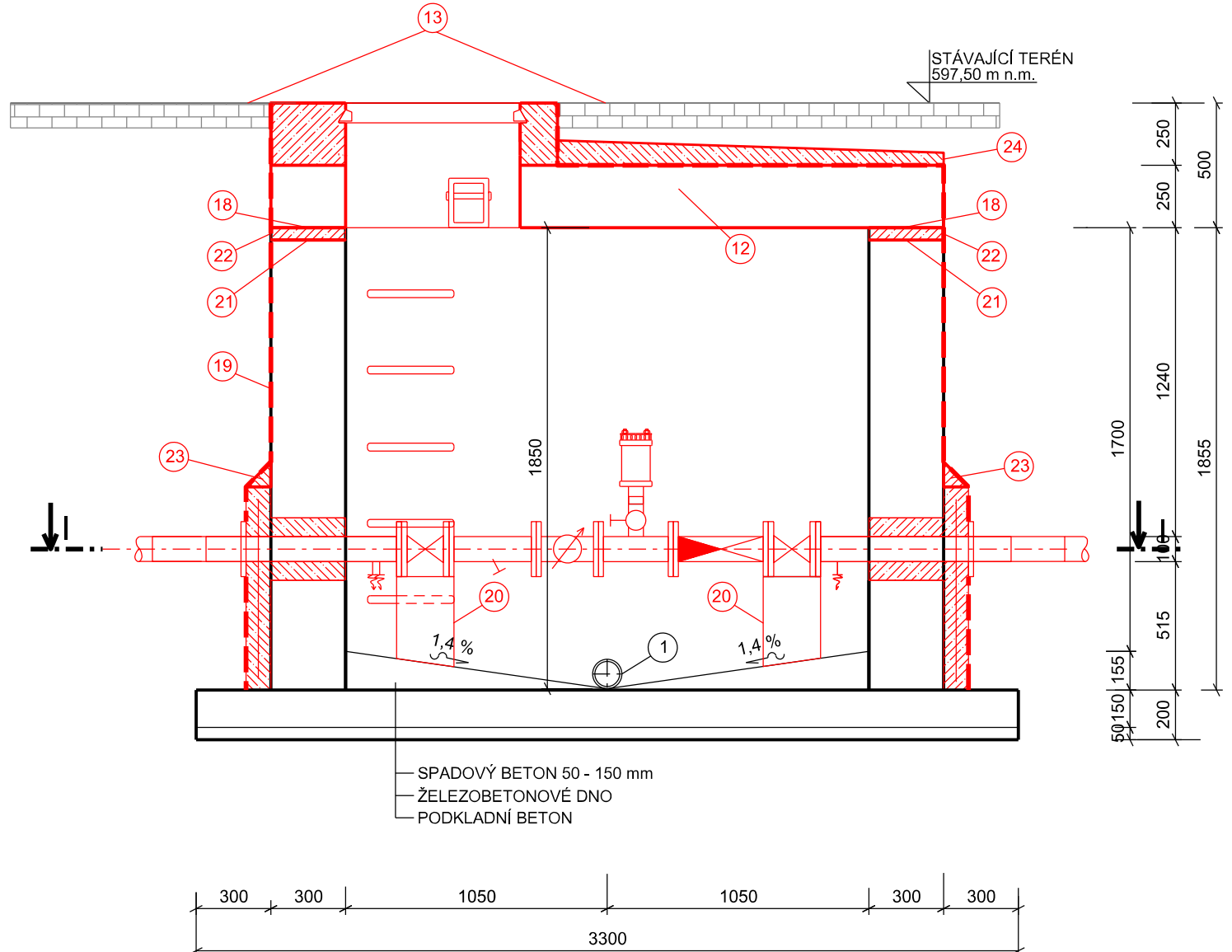
PŮDORYS



ŘEZ A - A'



ŘEZ B - B'



LEGENDA STÁVAJÍCÍHO STAVU:

- 1 ODVODNĚNÍ ŠACHTY DN100
- 2 PLASTOVÉ CHRÁNIČKY PRO KABELY - NEZNAMÝ SPRÁVCE

LEGENDA NOVÝ STAV

- 1 PRODLOUŽENÝ F KUS S KOTEVNÍ PŘÍRUBOU F DN100/1000, PŘES NAVRTÁVACÍ PAS PŘIPOJENO MĚŘIDLO TLAKU viz. PS 01
- 2 ŠOUPĚ DN 100
- 3 FILTR PŘÍRUBOVÝ DN 100
- 4 PŘÍRUBOVÝ VODOMĚR DN 100 - ZACHOVÁN STÁVAJÍCÍ
- 5 FF DN 100/300
- 6 VENTIL PRO REDUKCI TLAKU PLNOPRŮTOČNÝ DN 100 - VSTUPNÍ TLAK 6 BAR, VÝSTUPNÍ TLAK 5 BAR, PRŮTOK 0-30 l/s, VENTIL CLA-VAL, typ 90-G1E-01/KCOS
- 7 ŠOUPĚ DN 100
- 8 VÝZTUŽ 4ø12 dl. 1.0 m
- 9 ŠACHTOVÝ POKLOP NEREZ 700x700 mm S BEZPEČNOSTNÍM ZÁMKEM, ZATÍŽENÍ B125 Poklop Huber SD7, 700x700 mm, zatížení B125, nerez 1.4307, S POUZDROVÝM RÁMEM VÝŠKY 250 mm
- 10 KAPSOVÉ STUPADLO PEHD/OCEL
- 11 ŠACHTOVÁ OCELOVÁ KRAMLOVÁ STUPADLA S PE POTAHEM
- 12 ZASTROPENÍ ŠACHTY - ŽELEZOBETONOVÝ STAVENIŠTNÍ PREFABRIKÁT C30/37 XD3 VČETNĚ PODBETONOVÁNÍ POKLOPU Z BETONU C30/37 XD3
- 13 OPRAVA POVRCHU ZÁMKOVÉ DLAŽBY V SOUVISEJÍCÍM PROJEKTU
- 14 REKONSTRUKCE KOMUNIKACE UL. HLAVNÍ NAVRTÁVACÍ PAS S KULOVÝM KOHOUTEM G 2"
- 15 AUTOMATICKÝ VZDUŠNÍK DN 50
- 16 KOTEVNÍ PŘÍRUBA ø220 mm
- 17 ZABETONOVÁNÍ PROSTUPU Z JEMNOZRNĚHO BETONU C25/30 XC4 S EXPAZNÍMI ÚČINKY A REDUKCÍ SMRŠTĚNÍ, KAMENIVO MAX. FRÁKCE 8 MM STÁVAJÍCÍ ŽB STĚNU OČISTIT A OKARTÁČOVAT OCELOVÝM KARTÁČEM PRO ZDRSNĚNÍ POVRCHU
- 18 BITUMENOVÝ PÁS
- 19 HYDROIZOLACE - ASFALTOVÝ NÁTĚR + 2x ASFALTOVÝ PÁS TYPU S+SA 12 PŘED APLIKACÍ NÁTĚRU STĚNU OČISTIT A OKARTÁČOVAT OCELOVÝM KARTÁČEM
- 20 BETONOVÝ PODKLADNÍ BLOK C12/15 220x230x360 mm
- 21 OŠETŘENÍ ODHALENÉ VÝZTUŽE ANTIKOROZNÍM NÁTĚREM S INHIBITORY KOROZE
- 22 APLIKACE OPRAVNÉ MALTY V TLOUŠŤCE MIN. 40 mm PRO BETONY PRO VYROVNÁNÍ PODKLADU A ZAJIŠTĚNÍ KRYTÍ VÝZTUŽE
- 23 MONOLITICKÝ VYROVNÁVACÍ BETON, C12/15, VYMAZÁNÍ POD ÚHLEM 45° O STRANĚ dl. cca 100 mm
- 24 SPÁDOVÝ PROSTÝ BETON C16/20 XC2 TL. OD 50 DO 100 mm

POZN.:
VEŠKERÉ ARMATURY A TVAROVKY BUDOU Z TVÁRNÉ LITINY V TLAKOVÉ TRÍDĚ PN 10;
VNITRNÍ I VNĚJŠÍ PROTIKOROZNÍ OCHRANA ODPOVÍDAJÍCÍ KVALITĚ GSK

| Revize | | Popis revize | | Datum revize | | | | | | |
|---|------|-----------------------------|--------|--------------|--------|-----|-------|---------------|----------------|------------|
| <div><div><div><div><div><div></div><div>AQUA[®]</div></div><div><div>PROCON</div></div></div></div><div>Projektová a inženýrská společnost Palackého tř. 12, 612 00 Brno tel.: +420 541 426 011 E-mail: info@aquaprocon.cz www.aquaprocon.cz</div></div></div> | | | | | | | | | | |
| Vedoucí projektu | | Ing. Zdeněk Chvostík | | | | | | | | |
| Vedoucí dílčího projektu | | - | | | | | | | | |
| Zodpovědný projektant | | Ing. Zdeněk Chvostík | | | | | | | | |
| Vypracoval | | Ing. Martina Renová | | | | | | | | |
| Kontroloval | | Ing. Radovan Haloun, CSc. | | | | | | | | |
| Investor, Objednatel | | CHEVAK Cheb, a.s. | | | | | | | | |
| Sídlo | | Trávnícká 4/11, 350 02 Cheb | | | | | | | | |
| Formát | 10A4 | Velikost | A4/ISO | 1:25 | Stupeň | DPS | Datum | 11/2024 | Základní číslo | 1640124-18 |
| Projekt | | | | | | | | | | |
| Oprava vodovodu Mariánské Lázně Hlavní třída – 2. etapa | | | | | | | | | | |
| D Dokumentace objektů a technických a technologických zařízení | | | | | | | | | | |
| D.1 Dokumentace inženýrských objektů | | | | | | | | | | |
| D.1.2 IO 02 PŘEPOJENÍ VODOVODU | | | | | | | | | | |
| Příloha | | | | | | | | Souprava | | |
| ARMATURNÍ ŠACHTA | | | | | | | | Číslo přílohy | Revize | |
| | | | | | | | | D.1.2.2 | 0 | |